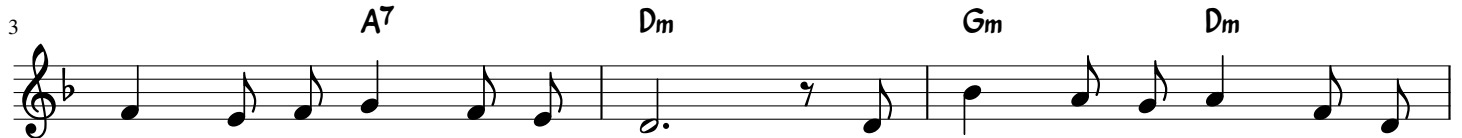


В венце белоснежном

А. Прохоров



1. В вен - це бе - ло - снеж - ном, в на - ряд - ном у - бо - ре, под -
2. В не - бес - ну - ю синь о - ку - ну - лись вер - ши - ны, о -
3. Сво - ей вы - со - то - ю и сме - лым по - ры - вом к про -
4. Вы не - бо с зем - ле - ю в се - бе со - че - та - ли и
5. К ду - хов - ным вер - ши - нам, к же - лан - но - му счас - тью, что



няв - шись над ши - рью рав - нин, се - реб - ря - ной це - поч - кой
ста - вив вни - зу об - ла - ка. А ни - же е - ще та - ют
сто - рам ла - зур - ных не - бес дав - но уж, вер - ши - ны, кра -
в сер - дце же - ла - нье за - жгли ум - чать - ся ско - ре - е в не -
в не - бе спа - сен - но - го ждет, по труд - ной до - ро - ге, сквозь



тя - нут - ся го - ры, спа - да - я кас - ка - дом вер - шин. Се -
в дым - ке до - ли - ны и слы - шит - ся песнь ру - чей - ка. А
сой мол - ча - ли - вой ме - ня вы зо - ве - те к се - бе. Дав -
бес - ны - е да - ли от так на - до - ев - шей зем - ли. Ум -
тьму и не - нас - тье, ме - ня мой Спа - си - тель ве - дет. По



реб - ря - ной це - поч - кой тя - нут - ся го - ры, спа -
ни - же е - ще та - ют в дым - ке до - ли - ны и
но уж, вер - ши - ны, кра - сой мол - ча - ли - вой ме -
чать - ся ско - ре - е в не - бес - ны - е да - ли от
труд - ной до - ро - ге, сквозь тьму и не - нас - тье, ме -



да - я кас - ка - дом вер - шин.
слы - шит - ся песнь ру - чей - ка.
ня вы зо - ве - те к се - бе.
так на - до - ев - шей зем - ли.
ня мой Спа - си - тель ве - дет.